

# RESIDENCIAL LAS TERRAZAS



Este plano es orientativo, y puede sufrir modificaciones durante el desarrollo de la obra por parte de la dirección técnica

**Superficie Construida 92,60 m<sup>2</sup>**

**Superficie Útil 81,10 m<sup>2</sup>**

**Garaje y Trastero incluidos**

**Terraza de 81,38 m<sup>2</sup>**

**INFOGRAFIA VIVIENDA  
PLANTA 2 – TIPO E  
148.000 €**

Tlf. 679900851

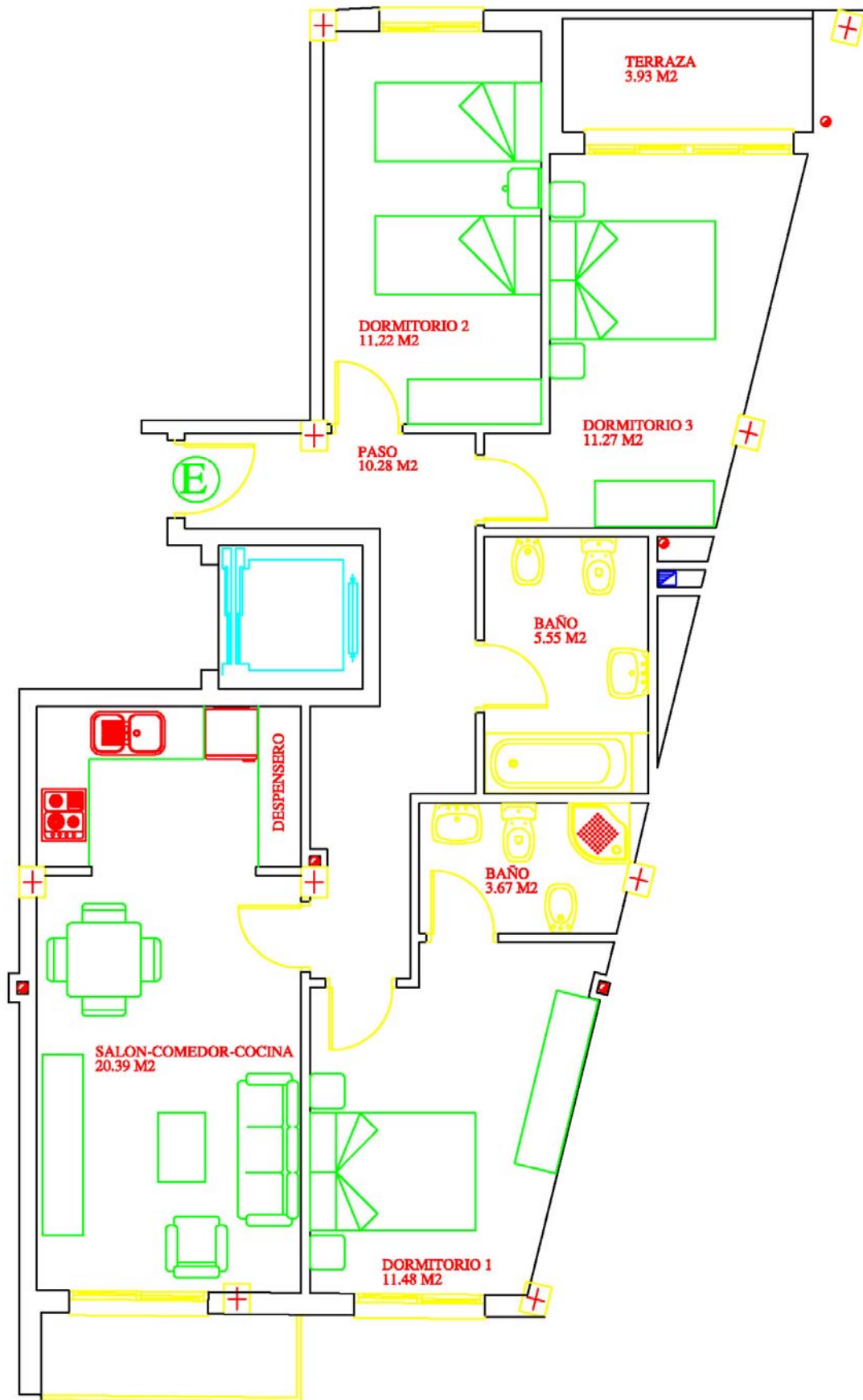
## INFOGRAFIA TERRAZAS-SOLARIUM



## INFOGRAFIA FACHADA



## PLANTA 2 – TIPO E



Este plano es orientativo, y puede sufrir modificaciones durante el desarrollo de la obra por parte de la dirección técnica